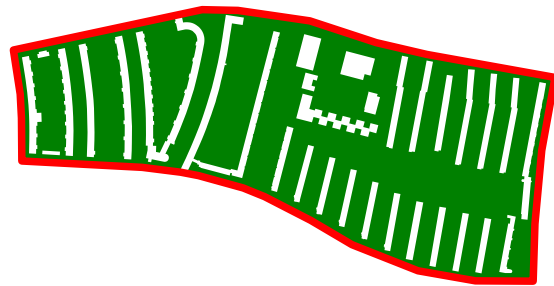
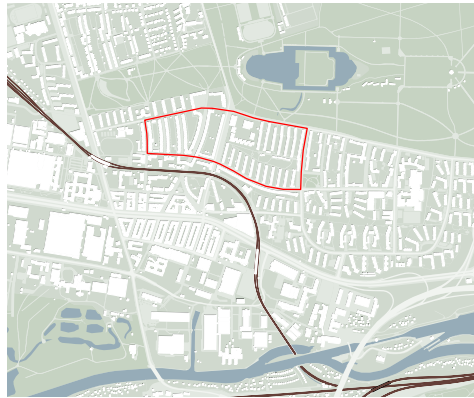


Bebauungsdichte

was ist verhältnismäßig?

Bsp. : Ausschnitt Bestand alte Siemensstadt



■ Fläche Wohngebiet:

ca. 236.000 m²

davon überbaut:

48.683 m²

Gebäudehöhe:

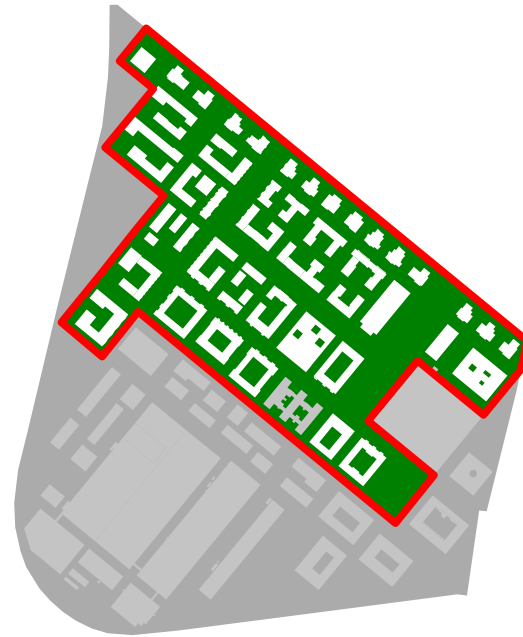
überwiegend

3-4 Geschosse

Gebäudetiefe:

10-12m

Bsp. : Plangebiet Gartenfeld



■ Fläche Wohngebiet:

ca. 236.000 m²

davon überbaut:

ca. 66.704 m²

geplant ca. 3.400 Wohnungen

+Kita

+...

Gebäudehöhe:

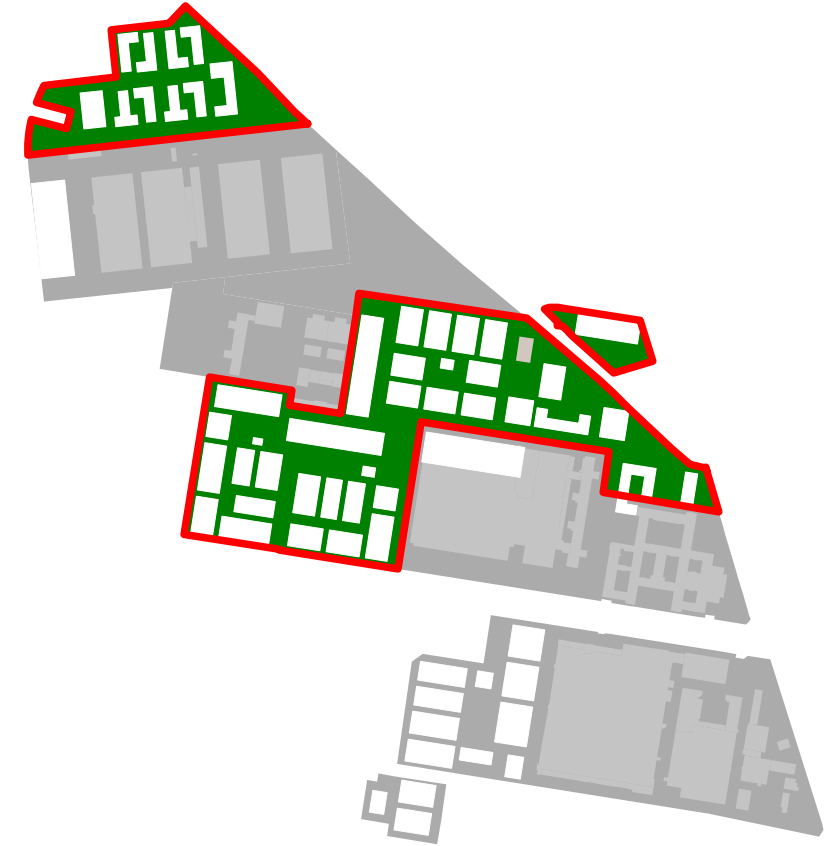
überwiegend

5-8 Geschosse

Gebäudetiefe:

10-14m

Plangebiet Siemensstadt 2.0



■ Fläche Wohngebiet: (u.A.)

ca. 236.000 m²

davon überbaut:

ca. 88.000 m²

geplant ca. 2.750 Wohnungen

+Hotel, studentisches Wohnen

+Boarding Houses

+Büro und Gewerbe

+Schule

+Kita

Gebäudehöhe:

überwiegend

7-10 Geschosse

Gebäudetiefe:

min. 15m